



Słoneczne Pojezierze PARK

LOKAL 04

Powierzchnia użytkowa

85,97 m²

Nr pomieszczenia

- 1 Wiatrołap
- 2 Korytarz
- 3 Pom. gospodarcze
- 4 Łazienka
- 5 Gabinet
- 6 Schowek
- 7 Kuchnia
- 8 Salon + Jadalnia

Powierzchnia

- 1,56 m²
- 1,51 m²
- 2,50 m²
- 2,19 m²
- 7,00 m²
- 1,18 m²
- 7,72 m²
- 17,81 m²

POZIOM 1 RAZEM

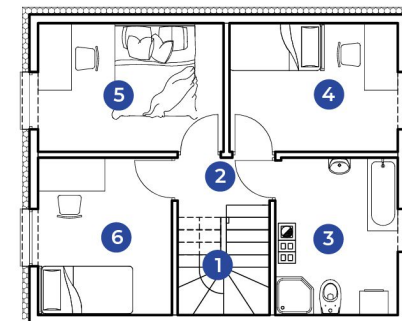
41,47 m²

- 1 Schody
- 2 Hol
- 3 Łazienka
- 4 Pokój
- 5 Pokój
- 6 Pokój

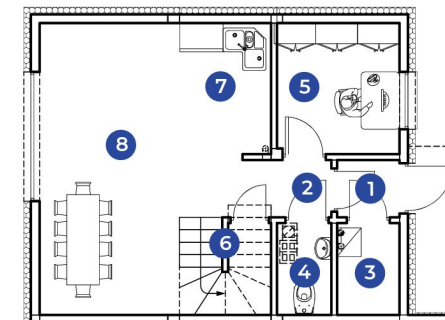
- 3,88 m²
- 3,08 m²
- 8,42 m²
- 9,47 m²
- 10,44 m²
- 9,21 m²

POZIOM 2 RAZEM

44,50 m²



Poziom 2



Poziom 1



Widok osiedla z lotu ptaka



Wizualizacja fasady

DANE KONTAKTOWE

biuro.jrddevelopment@gmail.com

ul. Fryderyka Chopina 41/2
20-023 Lublin

Nr tel. Damian: 576 374 453

Nr tel. Robert: 537 001 707