



Słoneczne Pojezierze PARK

LOKAL 10

Powierzchnia użytkowa

103,63 m²

Nr pomieszczenia

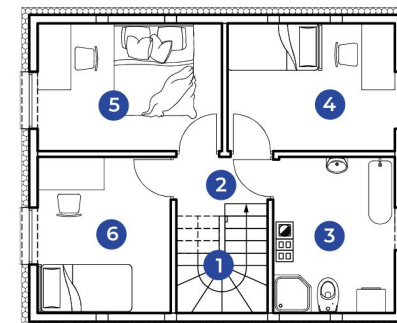
Powierzchnia

1	Wiatrołap	1,56 m ²
2	Korytarz	1,51 m ²
3	Pom. gospodarcze	2,50 m ²
4	Łazienka	2,19 m ²
5	Gabinet	7,00 m ²
6	Schowek	1,18 m ²
7	Kuchnia	7,72 m ²
8	Salon + Jadalnia	17,81 m ²
9	Garaż	17,66 m ²

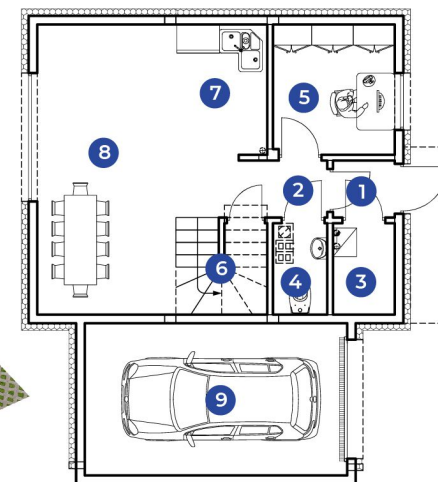
POZIOM 1 RAZEM 59,13 m²

1	Schody	3,88 m ²
2	Hol	3,08 m ²
3	Łazienka	8,42 m ²
4	Pokój	9,47 m ²
5	Pokój	10,44 m ²
6	Pokój	9,21 m ²

POZIOM 2 RAZEM 44,50 m²



Poziom 2



Poziom 1



Widok osiedla z lotu ptaka



Wizualizacja fasady

DANE KONTAKTOWE

biuro.jrddevelopment@gmail.com

ul. Fryderyka Chopina 41/2
20-023 Lublin

Nr tel. Damian: 576 374 453

Nr tel. Robert: 537 001 707