



## Słoneczne Pojezierze PARK

### LOKAL 17

Powierzchnia użytkowa

**85,97 m<sup>2</sup>**

#### Nr pomieszczenia

1	Wiatrołap	1,56 m <sup>2</sup>
2	Korytarz	1,51 m <sup>2</sup>
3	Pom. gospodarcze	2,50 m <sup>2</sup>
4	Łazienka	2,19 m <sup>2</sup>
5	Gabinet	7,00 m <sup>2</sup>
6	Schowek	1,18 m <sup>2</sup>
7	Kuchnia	7,72 m <sup>2</sup>
8	Salon + Jadalnia	17,81 m <sup>2</sup>

#### POZIOM 1 RAZEM

#### Powierzchnia

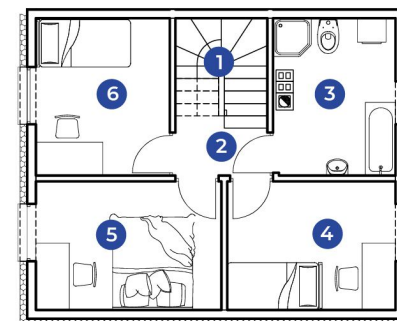
1,56 m <sup>2</sup>
1,51 m <sup>2</sup>
2,50 m <sup>2</sup>
2,19 m <sup>2</sup>
7,00 m <sup>2</sup>
1,18 m <sup>2</sup>
7,72 m <sup>2</sup>
17,81 m <sup>2</sup>

**41,47 m<sup>2</sup>**

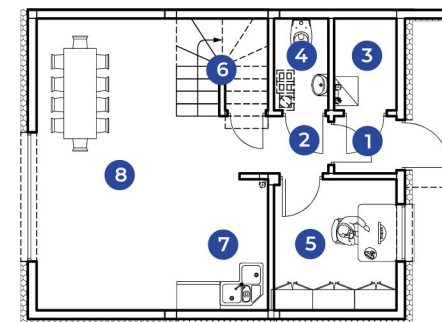
1	Schody	3,88 m <sup>2</sup>
2	Hol	3,08 m <sup>2</sup>
3	Łazienka	8,42 m <sup>2</sup>
4	Pokój	9,47 m <sup>2</sup>
5	Pokój	10,44 m <sup>2</sup>
6	Pokój	9,21 m <sup>2</sup>

#### POZIOM 2 RAZEM

**44,50 m<sup>2</sup>**



Poziom 2



Poziom 1



Widok osiedla z lotu ptaka



Wizualizacja fasady

#### DANE KONTAKTOWE

[biuro.jrddevelopment@gmail.com](mailto:biuro.jrddevelopment@gmail.com)

ul. Fryderyka Chopina 41/2  
20-023 Lublin

Nr tel. Damian: 576 374 453  
Nr tel. Robert: 537 001 707